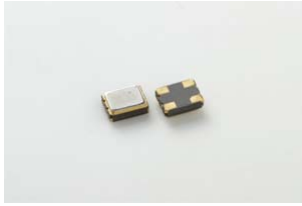


表面実装型クロック用水晶発振器

KCO-300 series

SMD CRYSTAL CLOCK OSCILLATORS

New



■ 特長、用途

- ・周波数範囲: 100.000MHz, 106.250MHz, 125.000MHz
- ・形状寸法 : 3.2×2.5×1.0 (mm)
- ・電源電圧 : 3.3V
- ・出力レベル: CMOS
- ・鉛フリー、RoHS対応
- ・PC周辺機器、通信機器、映像機器、FA機器、等

Pb Free

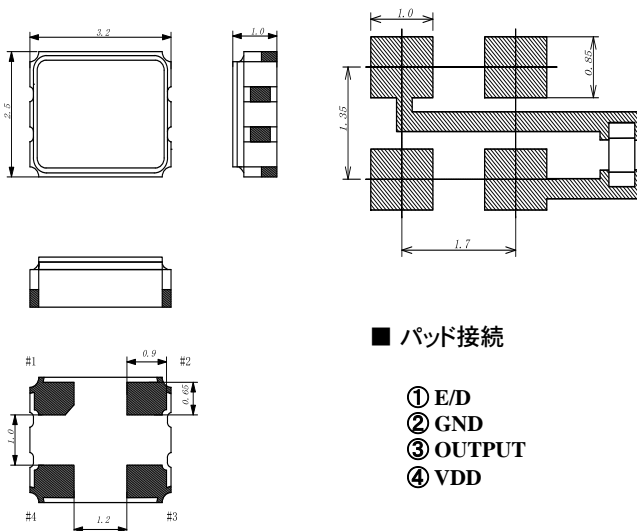
RoHS 対応品

■ 仕様 [特性]

特性項目/Parameters	記号 Symbol	条件/Conditions	仕様/Specifications
型名 Type		トライステート付き Tri-state available	KCO-338BR
電源電圧 Power supply voltage	V _{DD}	DC	3.3 V ±10 %
周波数範囲 Frequency range			100.000MHz, 106.250MHz, 125.000MHz
動作温度範囲 Operating temp.range	T _{OPR}		-40°C ~ +85°C
周波数安定度 Frequency stability	ΔF/F ₀	全条件 All conditions	±50ppm
負荷 Load	CL	Load	15 pF max.
波形対称性 Symmetry	SYM	50 % V _{DD}	45% ~ 55%
立上り/立下り時間 Rise, fall time	tr/ tf	10 % V _{DD} ~90 % V _{DD}	10 ns max.
出力電圧 Output voltage	V _{OL} V _{OH}		10% V _{DD} max. 90% V _{DD} min.
消費電流 Current consumption	I _{DD}	#1 Open	30mA max.
入力電圧 Input Voltage	V _{IH} V _{IL}	Output Enabled Output Disabled	0.7V _{DD} min. 0.3V _{DD} max.
スタートアップ時間 Start-up time	tsu		10 ms max.

※ 上記の仕様以外も打合せにより対応いたします。

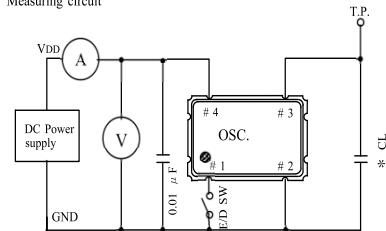
■ 形状寸法 [unit: mm]



■ パッド接続

- ① E/D
- ② GND
- ③ OUTPUT
- ④ VDD

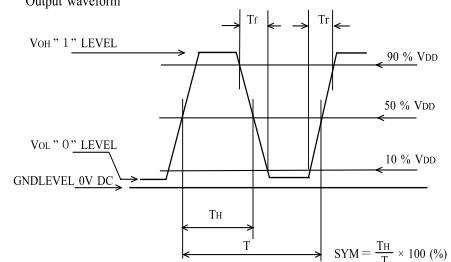
Measuring circuit

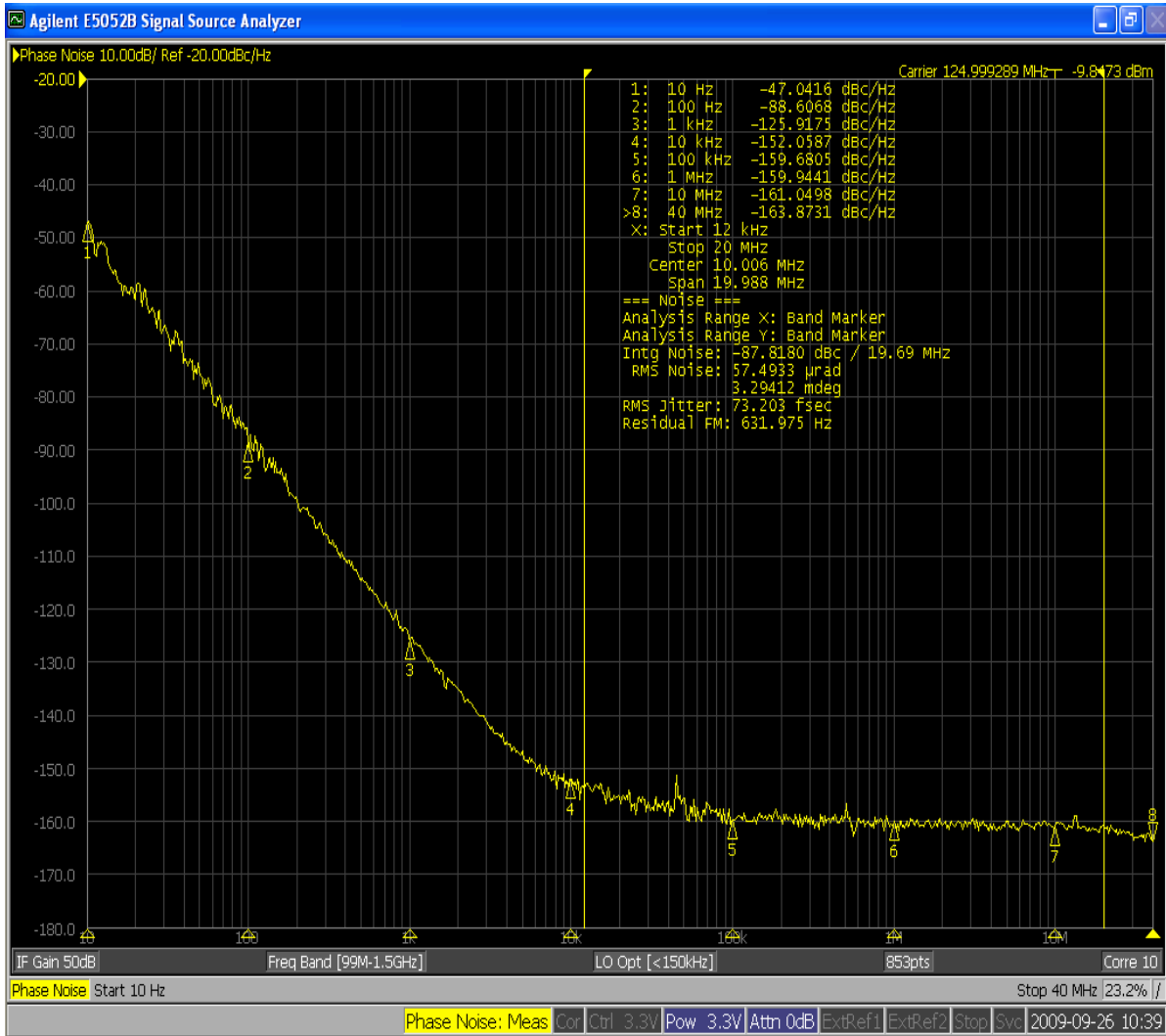


※ CL: Load

Including fixyure and probe capacitances

Output waveform





■温度特性データ

