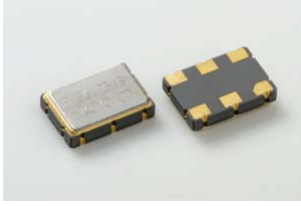


表面実装型クロック用水晶発振器

KPO-600 series

SMD CRYSTAL CLOCK OSCILLATORS



■ 特長、用途

- ・ 周波数範囲: 25.000MHz~312.500MHz
- ・ 形状寸法 : 7.0×5.0×1.5 (mm)
- ・ 電源電圧 : 2.5V、3.3V
- ・ 出力レベル: LV-PECL
- ・ 鉛フリー、RoHS対応
- ・ 光通信機器、デジタル機器、等

Pb Free

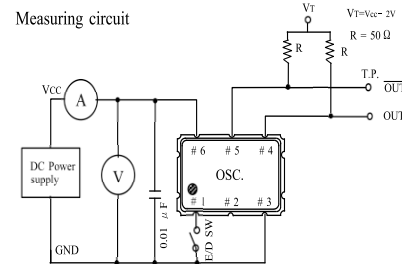
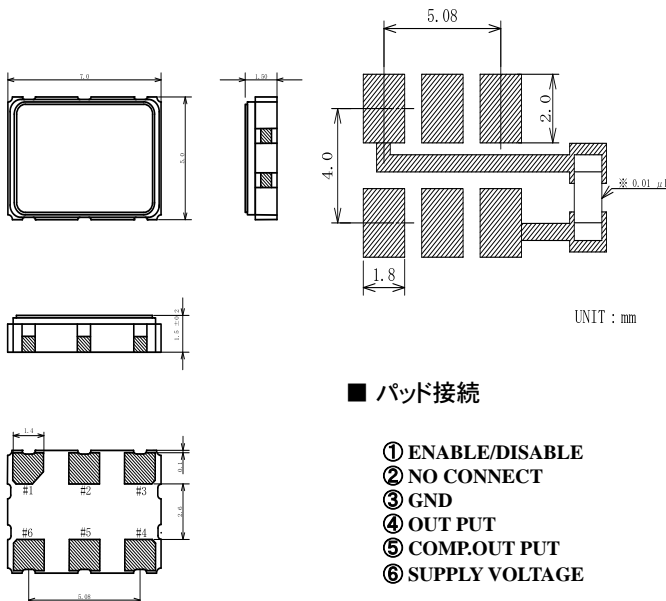
RoHS 対応品

■ 仕様 [特性]

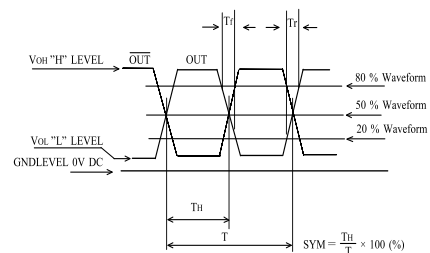
特性項目/Parameters	記号 Symbol	条件/Conditions	仕様/Specifications	
型名 Type		トライステート付き Tri-state available	KPO-627/628	KPO-637/638
電源電圧 Power supply voltage	V _{CC}	DC	2.5 V ±5 %	3.3 V ±10 %
周波数範囲 Frequency range			25.000~312.500MHz	25.000~312.500MHz
動作温度範囲 Operating temp.range	T _{OPR}		-10 °C ~ +70 °C / -40°C ~ +85°C	
周波数安定度 Frequency stability	ΔF/F ₀	全条件 All conditions	±20ppm、±25ppm、±50 ppm	
負荷 Load	RL	Termination Connected to V _{CC} -2V	50Ω	
波形対称性 Symmetry	SYM	1/2 Output Swing	45% ~ 55%	
立上り/立下り時間 Rise, fall time	tr/ tf	20% ~ 80% Output Swing	0.7 ns max.	
出力電圧 Output voltage	V _{OL} V _{OH}		V _{CC} -1.305V max. V _{CC} -2.275V min.	V _{CC} -1.555V max. V _{CC} -1.085V min.
消費電流 Current consumption	I _{DD}	#1 Open	88mA max. 55mA Typ	
入力電圧 Input Voltage	V _{IH} V _{IL}	Output Enabled Output Disabled	0.7V _{CC} min. 0.3V _{CC} max.	
スタートアップ時間 Start-up time	tsu		10 ms max.	

※ 上記の仕様以外も打合せにより対応いたします。

■ 形状寸法 [unit: mm]



Output waveform



■ パッド接続

- ① ENABLE/DISABLE
- ② NO CONNECT
- ③ GND
- ④ OUT PUT
- ⑤ COMP.OUT PUT
- ⑥ SUPPLY VOLTAGE