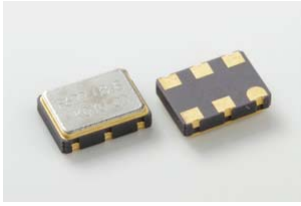


表面実装型クロック用水晶発振器

MPO-600 series

SMD CRYSTAL CLOCK OSCILLATORS



■ 特長、用途

- ・ 周波数範囲: 1.000MHz~800.000MHz (Multi)
- ・ 形状寸法 : 7.0×5.0×1.8 (mm)
- ・ 電源電圧 : 3.3V
- ・ 出力レベル: LV-PECL
- ・ 鉛フリー、RoHS対応
- ・ 光通信機器、デジタル機器、等

Pb Free

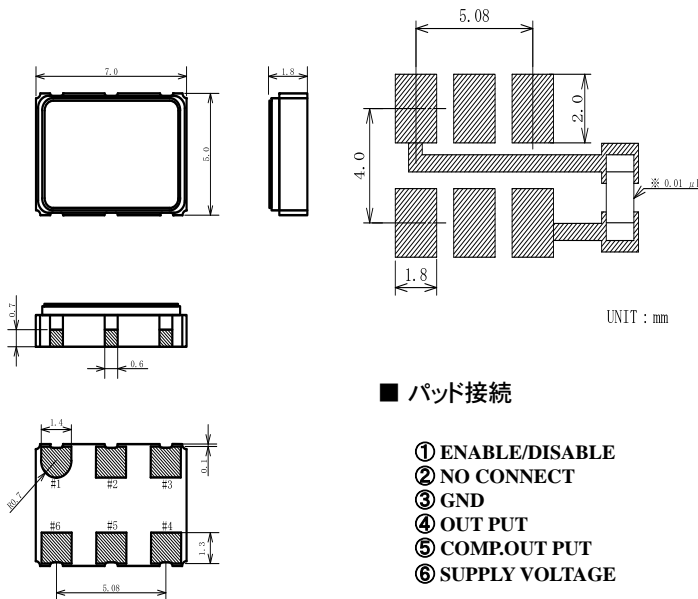
RoHS 対応品

■ 仕様 [特性]

| 特性項目/Parameters | 記号 Symbol | 条件/Conditions | 仕様/Specifications |
|--------------------------------|------------------------------------|---|--|
| 型名 Type | | トライステート付き Tri-state available | MPO-638 |
| 電源電圧 Power supply voltage | V _{CC} | DC | 3.3 V ±10 % |
| 周波数範囲 Frequency range | | | 1.000~800.000MHz |
| 動作温度範囲 Operating temp.range | T _{OPR} | | -10 °C ~ +70 °C / -40°C ~ +85°C |
| 周波数安定度 Frequency stability | ΔF/F ₀ | 全条件 All conditions | ±20ppm, ±25ppm, ±50 ppm |
| 負荷 Load | RL | Termination Connected to V _{CC} -2V | 50Ω |
| 波形対称性 Symmetry | SYM | 1/2 Output Swing | 45% ~ 55% |
| 立上り/立下り時間 Rise, fall time | tr/ tf | 20% ~ 80% Output Swing | 1.5 ns max. |
| 出力電圧 Output voltage | V _{OL} V _{OH} | | V _{DD} -1.620V max. V _{DD} -1.025V min. |
| 消費電流 Current consumption | I _{DD} | #1 Open | 100mA max. |
| 入力電圧 Input Voltage | V _{IH} V _{IL} | Output Enabled Output Disabled | 0.7V _{CC} min. 0.3V _{CC} max. |
| スタートアップ時間 Start-up time | tsu | | 10 ms max. |

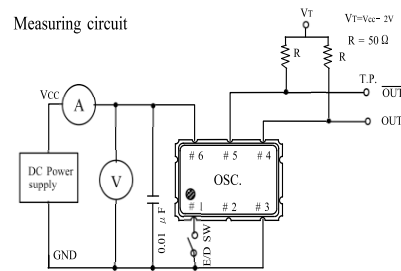
※ 上記の仕様以外も打合せにより対応いたします。

■ 形状寸法 [unit: mm]



■ パッド接続

- ① ENABLE/DISABLE
- ② NO CONNECT
- ③ GND
- ④ OUT PUT
- ⑤ COMP.OUT PUT
- ⑥ SUPPLY VOLTAGE



Output waveform

